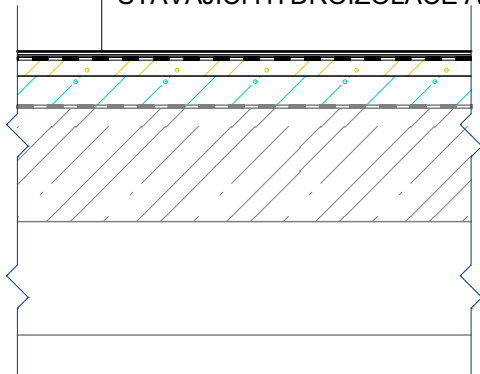


P3

SKLADBA PODLAHY V KUCHYNI (NENÍ PŘEDMĚTEM TÉTO AKCE)

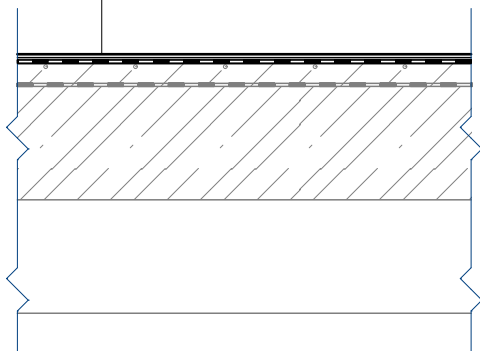
- KERAMICKÁ DLAŽBA 200x200x9mm, PROTISKLUZNOST: **R12/B V4**, μ_{ZA} SUCHA $\geq 0,7$, μ_{ZA} MOKRA $\geq 0,6$,
ODSTÍN ANTRACITOVĚ ŠEDÝ..... 9 mm
- LEPÍCÍ STĚRKA FLEXIBILNÍ C2TE S1..... 6 mm
- JEDNOSLOŽKOVÝ HYDROIZOLAČNÍ DISPERZNÍ NÁTĚR..... 1 mm
- PENETRAČNÍ AKRYLÁTOVÝ DISPERZNÍ NÁTĚR..... 0 mm
- SPÁDOVÝ POTĚR VYZTUŽENÝ VLÁKNY (EN 13813, CT-C30-F5)..... 15-50 mm
- BETONOVÝ POTĚR 30 (EN 13813, CT-C30-F6)..... 80 mm
- OPRAVNÁ HYDROIZOLAČNÍ STĚRKA DLE STÁVAJÍCÍ HYDROIZOLACE..... 5 mm
- STÁVAJÍCÍ HYDROIZOLACE A PODKLADNÍ ŽB DESKA



P4

SKLADBA PODLAHY V ZÁZEMÍ PROVOZU (MÍSTNOSTI Č. 15, 16, 17)

- KERAMICKÁ DLAŽBA 200x200x8mm, PROTISKLUZNOST: **R10/B**, μ_{ZA} SUCHA $\geq 0,6$, μ_{ZA} MOKRA $\geq 0,5$,
ODSTÍN ANTRACITOVĚ ŠEDÝ..... 8 mm
- LEPÍCÍ STĚRKA FLEXIBILNÍ C2TE S1..... 6 mm
- OPRAVNÁ JEMNOZRNNÁ STĚRKA S HLADKÝM POVRCHEM PRO SANACE BETONU..... 5 mm
- REPROFILAČNÍ MALTA PRO SANACE BETONOVÝCH KCÍ TŘÍDY R3 DLE EN 1504-3..... 10 mm
- STÁVAJÍCÍ ROZNÁŠECÍ BETONOVÝ POTĚR, HYDROIZOLACE A PODKLADNÍ ŽB DESKA



PROJEKTANT Ing. David Pour	VYPRACOVAL Ing. David Pour	KRESLIL	AUTORIZOVAL Ing. David Pour	Ing. David Pour 10. května 407 507 71 Miletín tel. 777 093 009 IČ 88835324 WWW.NAPROJEKTUJ.CZ		
KRAJ Královéhradecký	OBEC Hořice					
INVESTOR Střední uměleckoprůmyslová škola sochařská a kamenická, Hořice, p.o.						
Stavební úpravy jídelny a sociálního zařízení SUPŠSK Hořice				ZAK. ČÍSLO	13-2022	
				ARCHIVNÍ Č.		
				FORMÁT	1xA4	
				DATUM	03/2025	
SKLADBY PODLAH P3, P4				STUPEŇ DPS	MĚŘITKO 1:20	Č. VÝKRESU D.1.1.c.2